

## Afwas apparatuur Grote voorwaszone voor EMR met warmtepomp en zero-lime

ITEM # \_\_\_\_\_

MODEL # \_\_\_\_\_

NAAM # \_\_\_\_\_

SIS # \_\_\_\_\_

AIA # \_\_\_\_\_



535035 (NLPWEV)

Grote voorwaszone  
NLPWEV, 70 liter tankinhoud,  
voor EMR  
korven transportmachine met  
warmtepomp en zero-lime,  
L>R en R>L, elektrisch

### Belangrijkste Gegevens

- De voorwaszone maakt gebruik van koud water zodat de voedselresten niet vastbakken op het serviesgoed, dit geeft een beter voorwas resultaat.
- Het afvoerventiel van de wastank maakt automatische afvoer van vervuild water en opnieuw vullen met schoon water mogelijk, zonder onderbreking van het afwasproces.
- IP25 bescherming tegen waterstralen, kleine voorwerpen en kleine dieren (groter dan 6 mm).
- Naadloos diepgetrokken wastank met rondom afgeronde hoeken, aflopend naar de afvoer voor snelle leegloop binnen een paar minuten, ter voorkoming dat vuil zich kan ophopen. Diepgetrokken wastanks zonder lasnaden geven een gegarandeerd waterdichte oplossing.
- Hoogte verstelbare poten met volledige toegang onder de machine voor reiniging.
- De automatische voorwaszone vervangt het handmatig voorspoelen met een handdouche.
- De doorvoerrichting is op locatie aan te passen en kan daardoor zowel van links naar rechts als van rechts naar links.
- De grote gebalanceerde schuifdeur geeft ruime toegang tot de binnenzijde. De dubbelwandige deur is geïsoleerd met geïnjecteerd schuim, voor versterking en reductie van geluid en warmteverlies.
- Automatische afvoer, automatische zelfreiniging en automatische desinfectie zijn standaard. De inwendige wasruimte inclusief de inwendige deur wordt compleet gereinigd of gedesinfecteerd, zodat bacteriegroei voorkomen wordt voor maximale hygiëne en voor reductie van handmatige schoonmaaktijd.
- De unit moet gekoppeld worden aan een Multi-Rinse korven transportmachine met warmtepomp en zero-lime systeem.

### Constructie

- Alle belangrijke componenten zijn van roestvrijstaal AISI304: uitwendige front- en zijbeplating, inwendige ruimte, voorwasarmen, deur en het korven transport systeem.

### Duurzaamheid



- De unit is ontworpen op basis van modulariteit, voor eenvoudige koppeling zonder aanpassingen met de Multi-Rinse korven transportmachine, inclusief aansluitingen voor elektra, toevoer leidingwater, afvoerwater, zeep- en naspoelmiddel.
- Het CLEAR BLUE filter systeem verwijdert het vuil uit het voorwaswater, zodat het water langer schoon blijft, dit geeft een beter voorwas resultaat.
- Autostart / stop zorgt ervoor dat de machine werkt alleen wanneer een rek door de poort gaat. Dit vermindert zowel de water-en energieverbruik.
- ZERO-LIME is een volledig automatische cyclus voor totale ontkalking van het hydraulische circuit en de voorwasruimte, met als gevolg een uitstekend voorwas resultaat en een lager energie verbruik door de hogere efficiëntie van de verwarmingselementen.

Gekeurd: \_\_\_\_\_



**Electrolux**  
PROFESSIONAL

**Afwas apparatuur  
Grote voorwaszone voor EMR met  
warmtepomp en zero-lime**

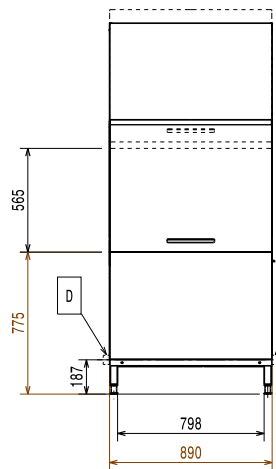
### **Optionele Accessoires**

• - NOT TRANSLATED -

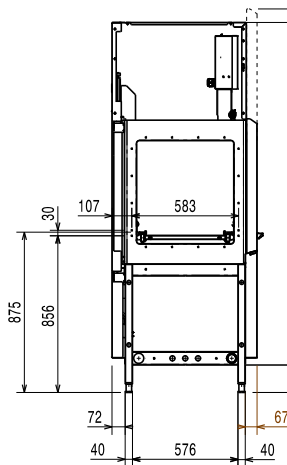
PNC 865281 □



Front aanzicht

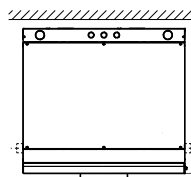


Zij aanzicht



- CWI = [NOT TRANSLATED]
- D = Afvoer
- EI = Elektrische aansluiting
- EO = Elektrische uitgang
- EQ = Equipotentiaal schroef
- ES = [NOT TRANSLATED]
- HWI = Heet water invoer
- U = [NOT TRANSLATED]
- WI = Water invoer

Boven aanzicht



### Elektrisch

De verwarmingselementen van de voorwaszone worden alleen gebruikt tijdens de desinfectie cyclus.

**Voltage:** 380-415 V/3N ph/50 Hz

**Verwarmingselement voorwastank** 14 kW

**Standaard geïnstalleerd vermogen\*** 15.5 kW

**Voorwaspomp** 1.5 kW

### Water:

**Koud water aansluiting** G 3/4"

**Afvoer:** 50mm

**Water toevoer druk:** 2-6 bar

**Water toevoer, hardheid:** 0-14 °fH / 0-8°dH

**Voorwastank capaciteit**

### Algemene Gegevens:

Referentie normering gebruikt voor het bepalen van het geluidsniveau: IEC60335-2-58 annex AA.

**Hoogte met geopende deur:** 2100 mm

**Invoer opening afmeting, breedte:** 530 mm

**Afmetingen, extern, breedte:** 890 mm

**Afmetingen, extern, diepte:** 825 mm

**Afmetingen, extern, hoogte:** 2020 mm

**Invoer opening afmeting, hoogte:** 490 mm

**Gewicht, netto:** 167 kg

**Voorwas temperatuur** 10 - 40 °C

### [NOT TRANSLATED]

**Geluidsniveau:** <62 dBA